

AREE ANTROPIZZATE

- Tessuto residenziale denso
- Tessuto residenziale mediamente denso
- Tessuto residenziale discontinuo
- Tessuto residenziale rado o sparso
- Cascine
- Cantieri
- Servizi pubblici e privati
- Aree verdi urbane
- Aree sportive e ricreative
- Insediamenti industriali, artigianali e commerciali
- Insediamenti produttivi agricoli
- Impianti tecnologici
- 12125
- 12126
- 123
- 124
- Cave
- Discariche
- Aree degradate, non utilizzate, non vegetate
- Reti stradali, ferroviari e spazi accessori
- Confine comunale Vertemate con Minoprio
- Confine comunale altri comuni

Comune di Vertemate con Minoprio
Provincia di Como

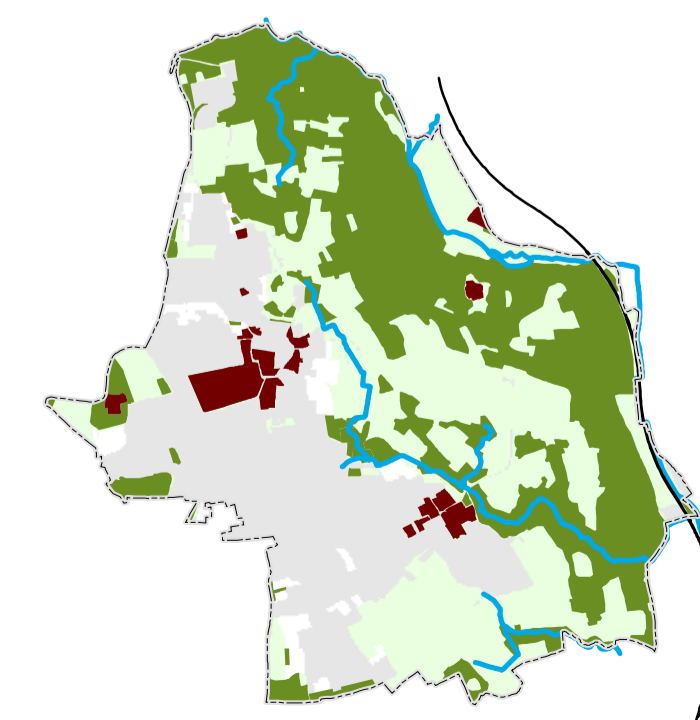
PGT

Documento di Piano

A.2.5a

Carta dell'uso del suolo urbanizzato (DUSAF 2018)

Scala 1:10.000



Professionista incaricato:
architetto Fabrizio Ottolini

luglio 2023